

Hướng dẫn sử dụng Cryopak

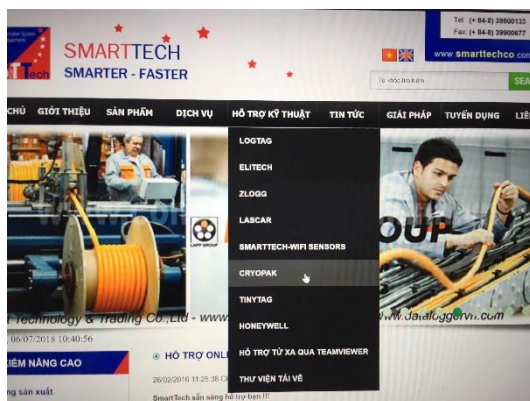


Models: MP-OE-N-8-L

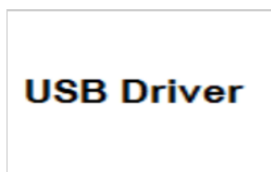
1. Hướng dẫn tải phần mềm sử dụng Cryopak

Truy cập vào website “congnghethongminh.vn”

Đưa chuột vào mục “ **HỖ TRỢ KỸ THUẬT** ” → click chọn mục “ **Cryopak** ”



Sau đó bạn cài đặt USB Driver cho máy tính bằng cách click vào mục USB Driver



29/05/2018 10:30:56 SA
USB Driver

Sau đó màn hình sẽ xuất hiện giao diện sau:

USB Driver for Windows

Phiên bản Windows máy tính của Bạn 32bit hay 64bit ?

Bạn click chuột phải vào My Computer chọn Properties để kiểm tra phiên bản Windows máy tính

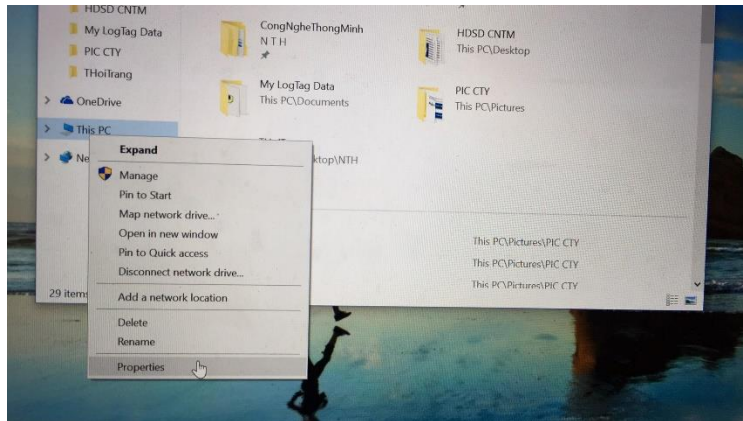
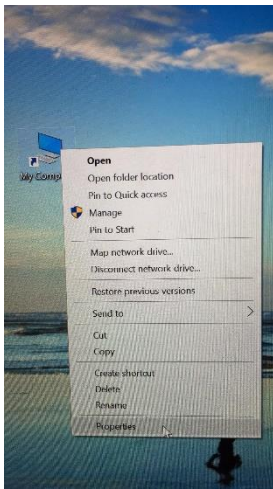
Tùy thuộc vào phiên bản Windows máy tính của Bạn, chọn Driver tương thích với phiên bản để tải về Bạn nhé!

[DOWNLOAD 64 BIT DRIVER](#)

[DOWNLOAD 32 BIT DRIVER](#)

Bạn xem Bit của máy tính bạn để tải phần mềm cho phù hợp với máy tính.

Bằng cách quay ra desktop Click chuột phải vào My Computer hoặc This PC và chọn mục Properties. Hoặc nếu máy bạn ko có My Computer thì bạn vào 1 thư mục bất kì click chuột phải vào MyComputer bên phía trái màn hình.



Và xem Bit của máy bạn để tải bản driver cho phù hợp.

Control Panel Home

- Device Manager
- Remote settings
- System protection
- Advanced system settings

View basic information about your computer

Windows edition

Windows 10 Pro
© 2018 Microsoft Corporation. All rights reserved.

System

Processor: Intel(R) Core(TM) i5-5257U CPU @ 2.70GHz 2.70 GHz
Installed memory (RAM): 8.00 GB
System type: **64-bit Operating System, x64-based processor**
Pen and Touch: No Pen or Touch Input is available for this Display

Computer name, domain, and workgroup settings

Computer name: DESKTOP-5HCVBFB
Full computer name: DESKTOP-5HCVBFB
Computer description:
Workgroup: WORKGROUP

Windows activation

Windows is activated [Read the Microsoft Software License Terms](#)
Product ID: 00330-80000-00000-AA351

Sau khi tải driver trên web lúc này về bạn quay lại màn hình trước đó và tải phần mềm consolePro về máy tính.



29/05/2018 10:24:09 SA
Phần mềm Console Pro

Click chọn vào “Phần mềm Console Pro”. Và click chọn vào mục tải về trên màn hình.

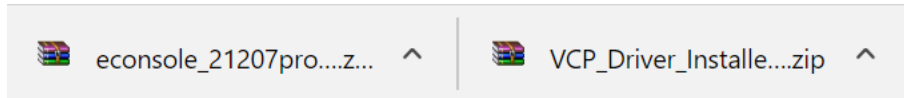
Console Pro

Phần mềm Console Pro miễn phí. Nhấn nút "TẢI VỀ" để download file sau đó giải nén và cài đặt

TẢI VỀ



Sau đó bạn cài đặt 2 phần mềm đã tải về trên máy tính.



Sau khi cài đặt thành công.

Máy của bạn sẽ xuất hiện phần mềm như sau trên desktop.

Bạn đã cài đặt thành công.

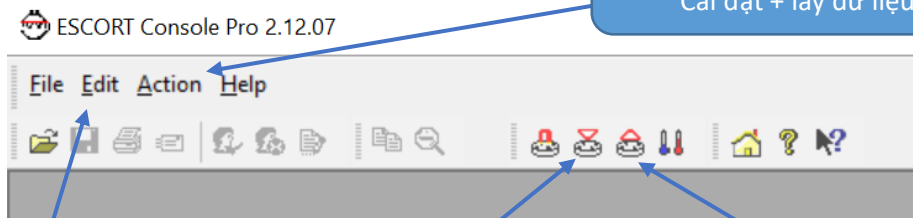


2. Hướng dẫn sử dụng cài đặt và sử dụng thiết bị Cryopak

Mở phần mềm [ESCORTConsole](#) đã cài đặt. Kết nối thiết bị vào máy tính thông qua cổng USB. Sau đó mở phần mềm trên máy tính của bạn.



Giao diện sẽ xuất hiện như sau:



Những hoạt động cho thiết bị

Cài đặt + lấy dữ liệu trên thiết bị

Cài đặt thiết bị

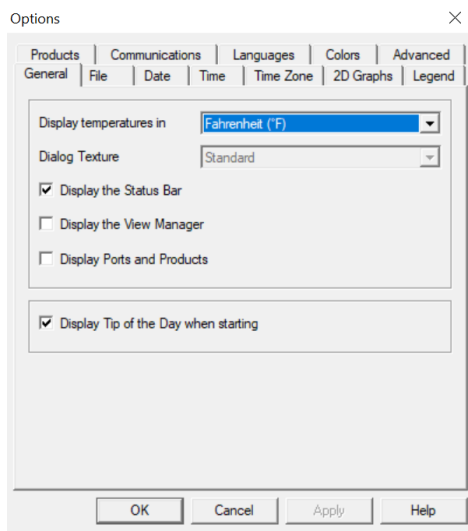
Tải và lấy dữ liệu về

Cài đặt cho thiết bị

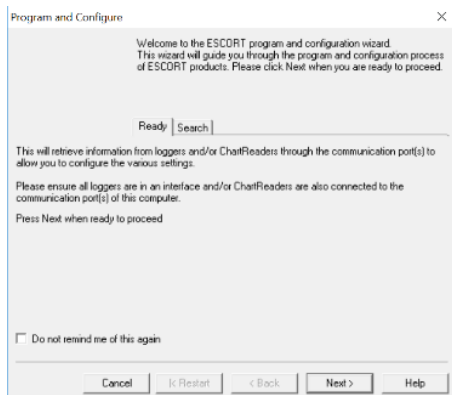
Xuất file Excel cho dữ liệu

Đầu tiên bạn vào cài đặt. Đưa chuột vào mục **Edit -> Option** để cài đặt.

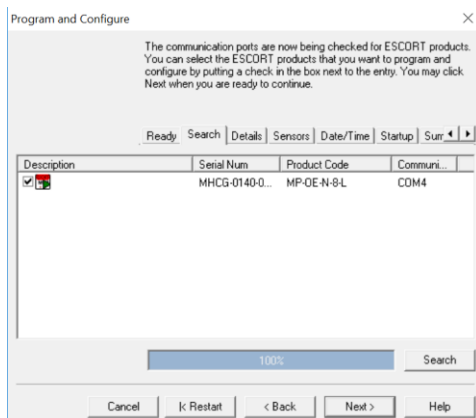
Sau đó bạn chọn cài đặt theo độ F hoặc độ C.



Sau đó **OK** và Click vào mục “ **Program and Configure** ” để cài đặt cho thiết bị. Sau đó màn hình sẽ xuất hiện giao diện như sau:

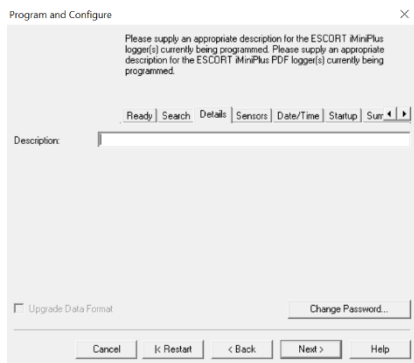


Ấn next để tiếp tục cài đặt.

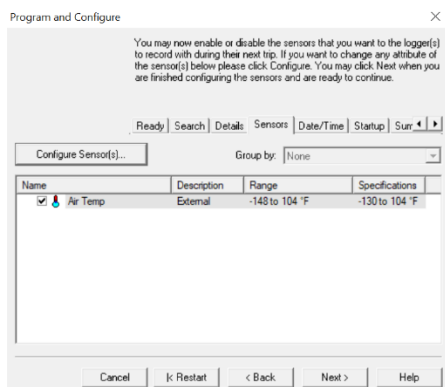


Để giao diện trên màn hình chạy đến 100% để đảm bảo thiết bị được kết nối.

Sau đó tiếp tục ấn Next.

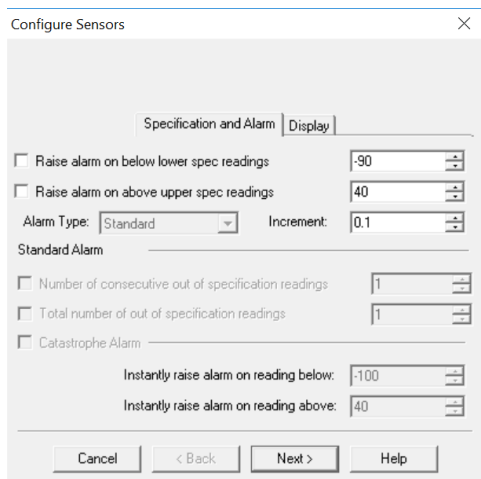


Điền tên cho thiết bị. Sau đó ấn Next để tiếp tục

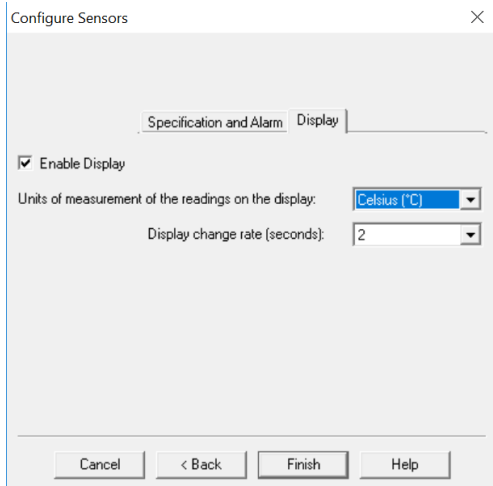


Cài đặt nhiệt độ giới hạn trong thiết bị bằng cách Nhấn vào “[Configure Sensor\(s\)...](#)”

Giao diện sẽ xuất hiện.

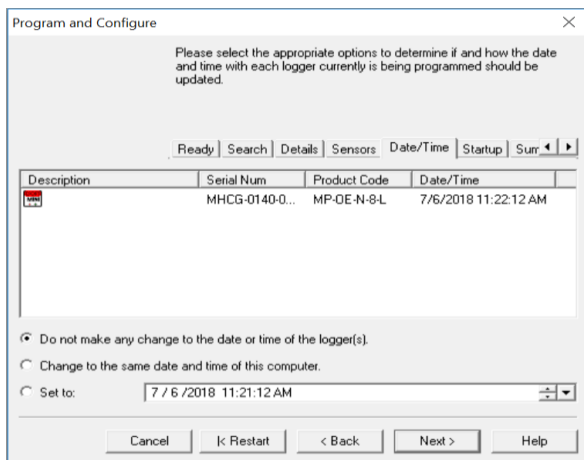


Điều chỉnh nhiệt độ cho phù hợp sau đó ấn Next để tiếp tục.



Cài đặt độ trễ cho thiết bị. (như hình trên trễ sau 2s thiết bị sẽ ghi nhiệt độ)

Ấn **Finish** để hoàn tất bước cài đặt nhiệt độ. Và ấn **Next** để tiếp tục bước tiếp theo.



Cài đặt thời gian cho thiết bị.

Ấn next để tiếp tục cài đặt.

Sau bao lâu để bắt đầu ghi

Hẹn ngày giờ bắt đầu ghi

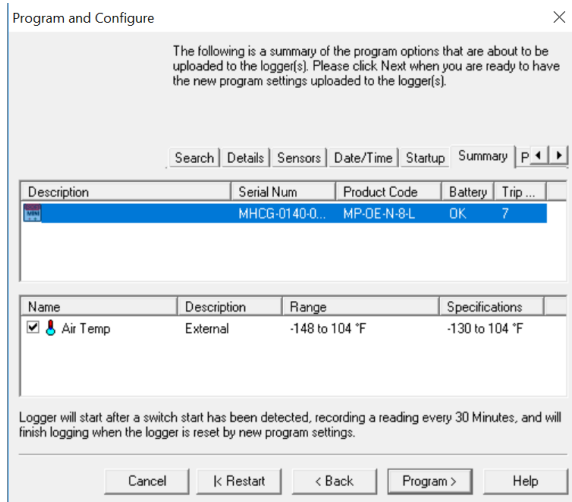
Thời gian ghi nhiệt độ

Sau 8032 lần ghi nhiệt độ

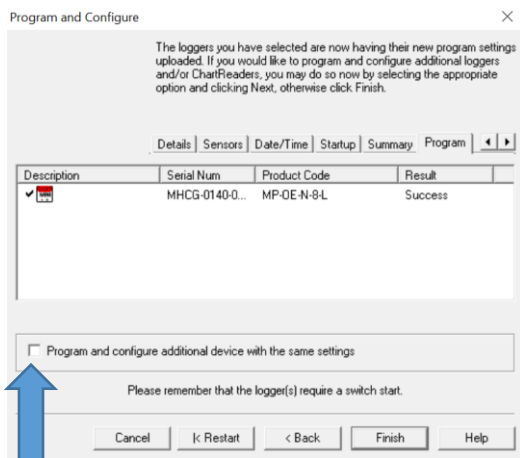
Hẹn ngày giờ dừng ghi

Cho sử dụng nút stop để dừng ghi

Sau đó ấn Next để tiếp tục



Sau đó ấn **Program** để tiếp tục



Click chọn để được ko thể sửa bổ sung. Nếu ko chọn thì có thể sửa các bước trước đó.

Để thiết bị chạy đến 100%.

Sau đó tiếp tục ấn **Finish** để hoàn tất bước cài đặt.

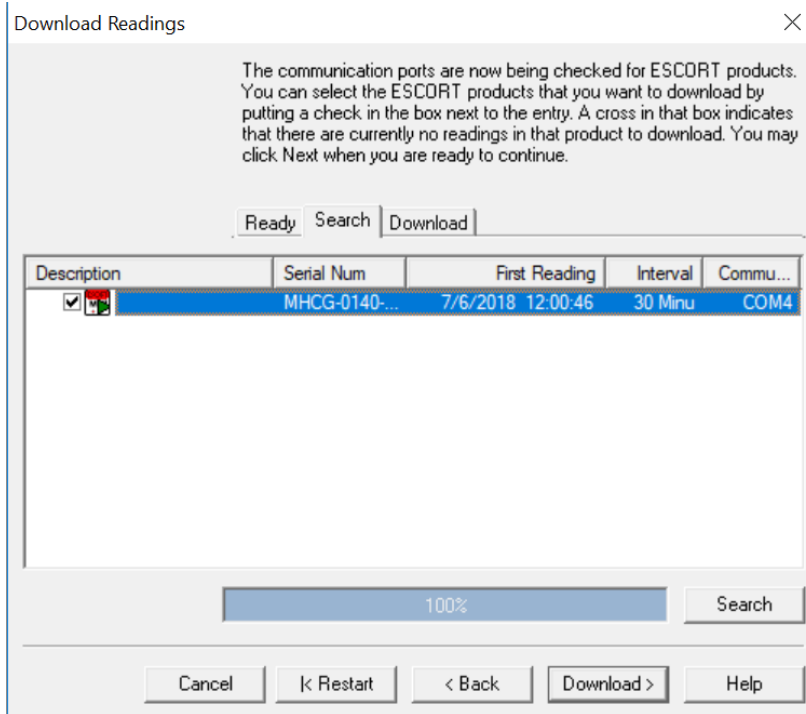
Sau đó rút thiết bị ra khỏi máy tính và ấn giữ nút start trong 3-5s để thiết bị bắt đầu hoạt động.

Khi thiết bị hiển thị nhiệt độ tức là đã hoạt động thành công.

3. Lấy dữ liệu trong thiết bị.

Cắm thiết bị vào máy tính và mở phần mềm lên. Sau đó click chọn vào “ [Download Information](#) ”

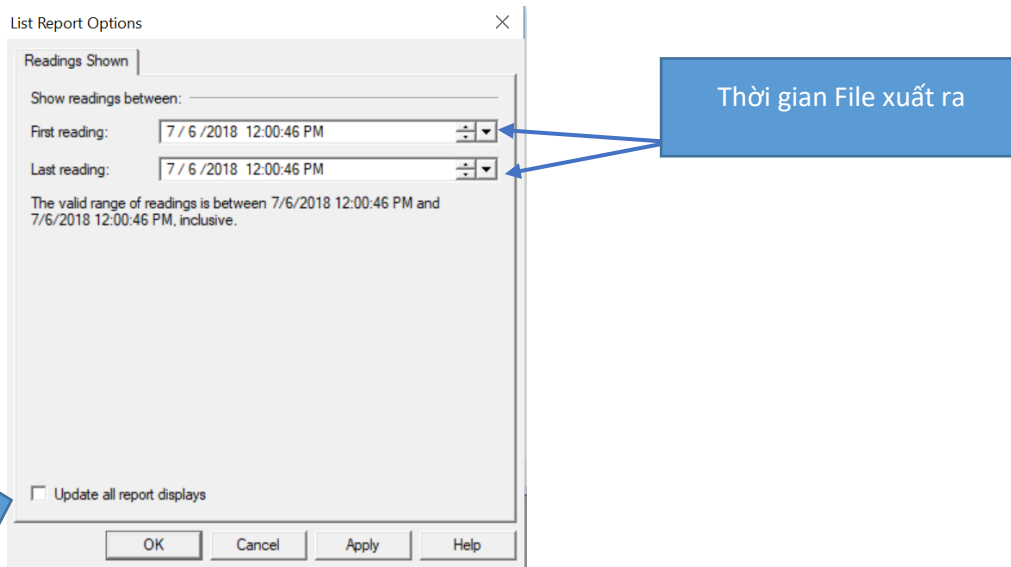
Sau đó ấn next để thiết bị lấy dữ liệu về máy tính của bạn.



Để phần mềm chạy đến 100%. Sau đó bạn click vào [Download](#). Click vào next và [Finish](#) để lấy dữ liệu về.

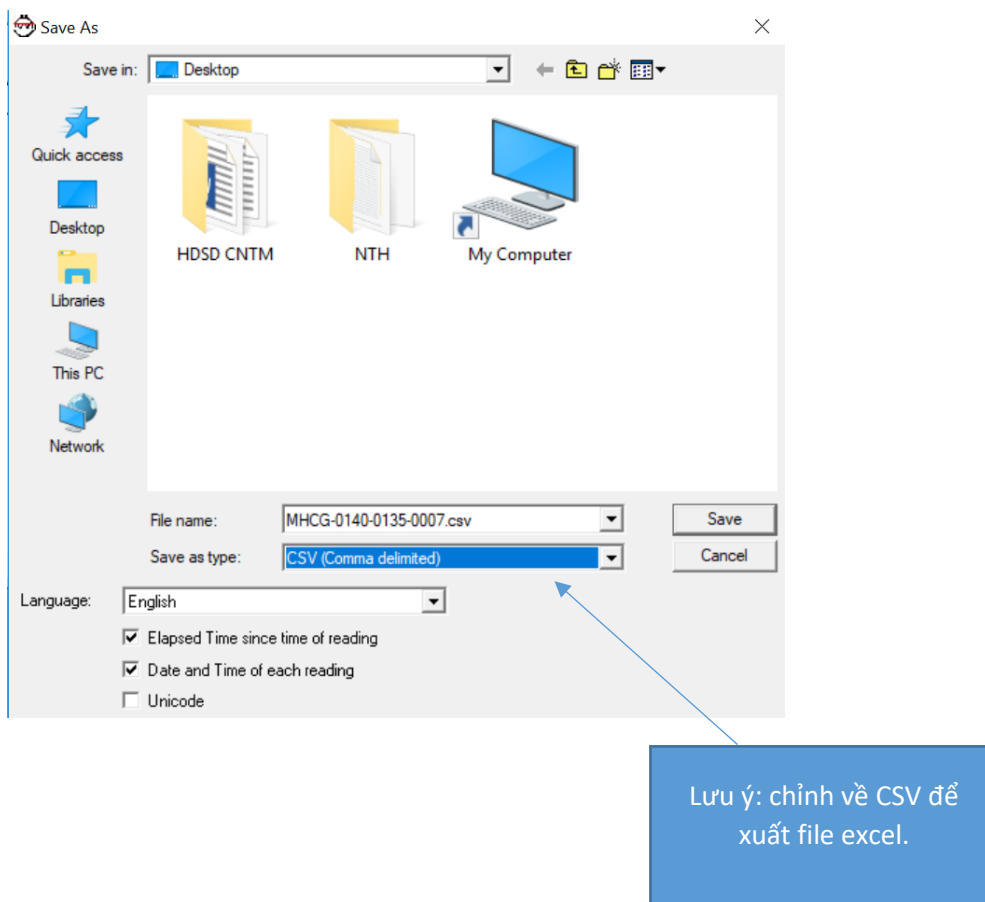
Index	Elapsed Time	Date	Time	External [°C]
1	00:00:00	7/6/2018	12:00:46 PM	31.4

Nếu bạn muốn xuất File excel từ dữ liệu trên thì bạn chọn mục [Edit -> Report](#). Sau đó giao diện sẽ xuất hiện như sau:



Click chọn **Update all report displays** để xuất file dữ liệu và lưu vào máy tính.

Sau đó click vào **File -> Save As**. Giao diện xuất hiện như sau:



Xuất file đã hoàn tất.